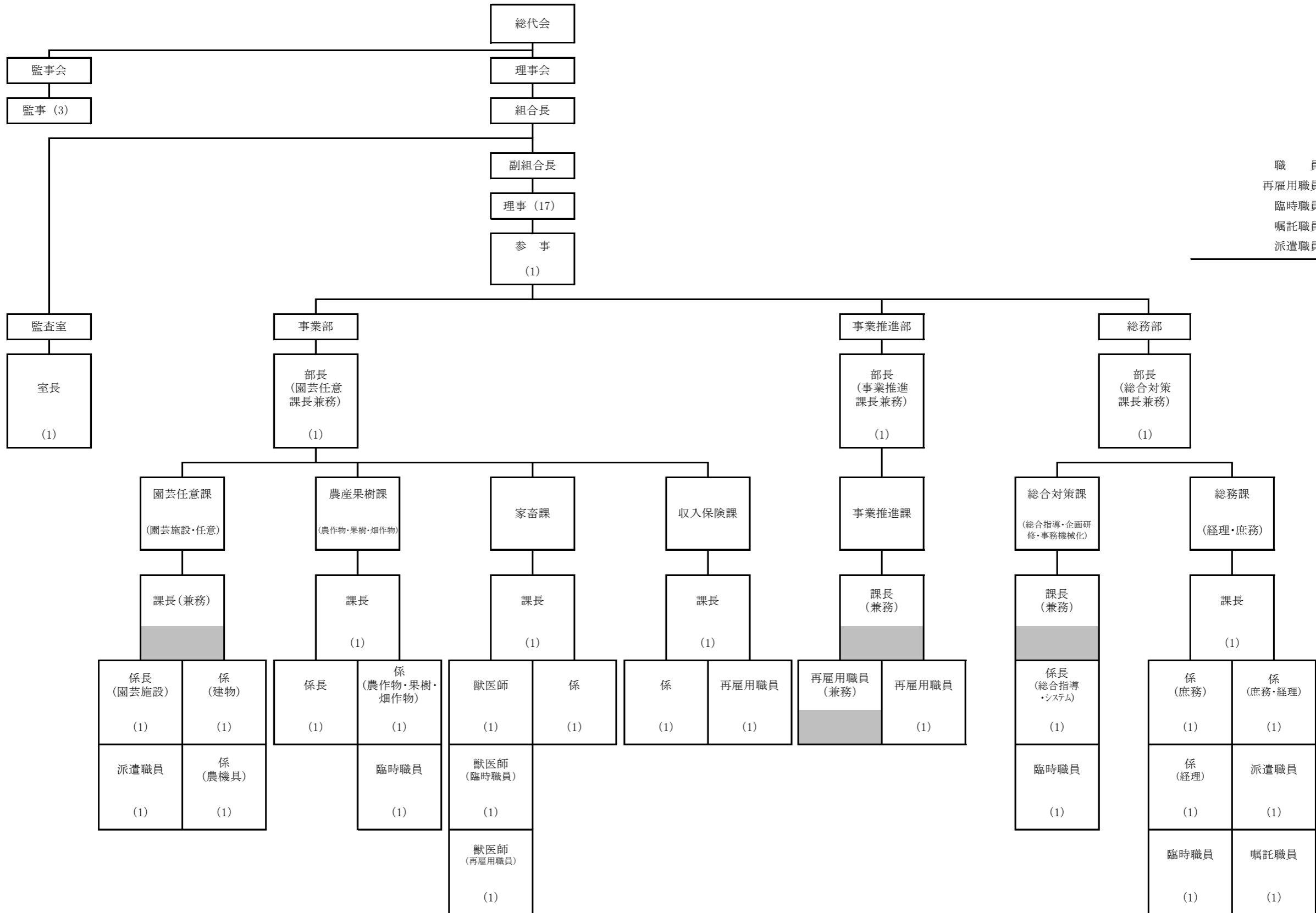


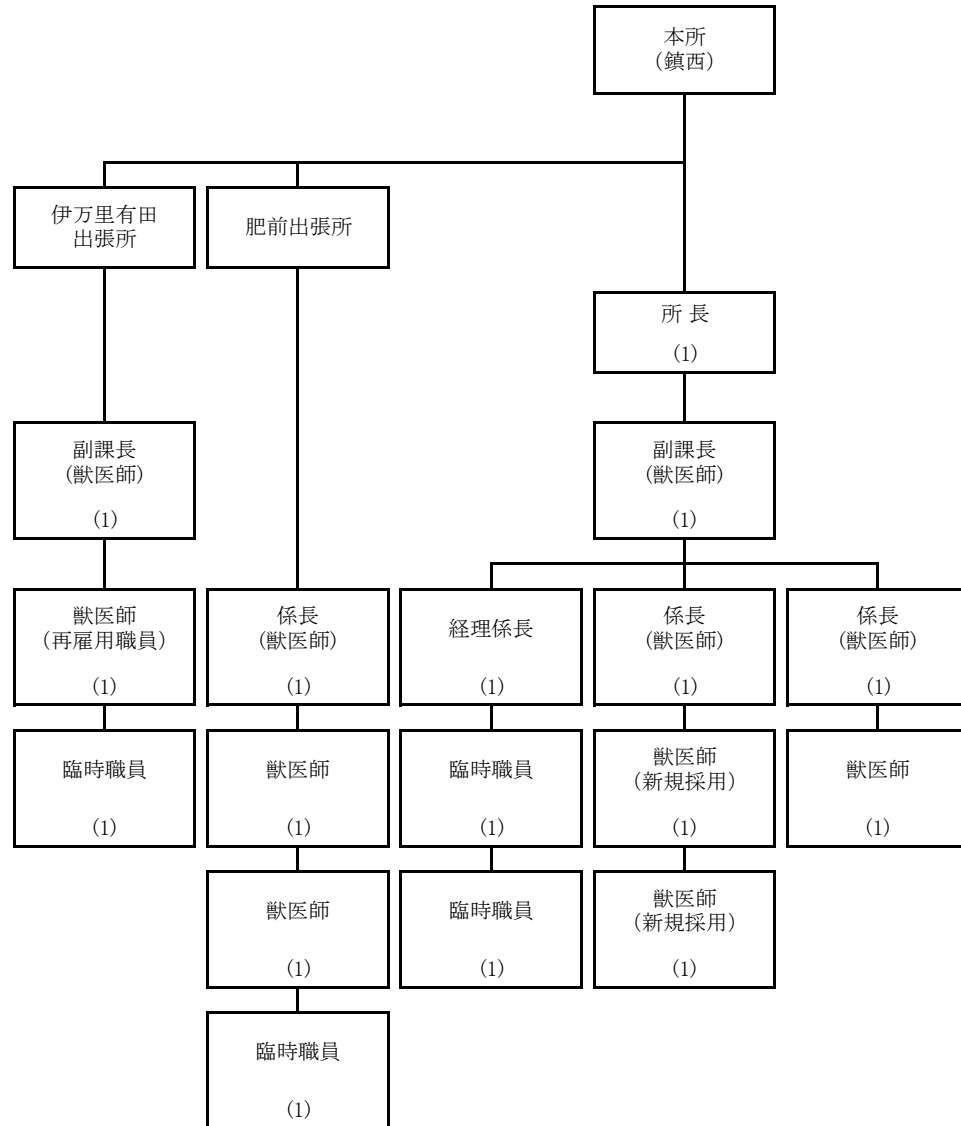
本所



職員 21
 再雇用職員 3
 臨時職員 4
 嘱託職員 1
 派遣職員 2

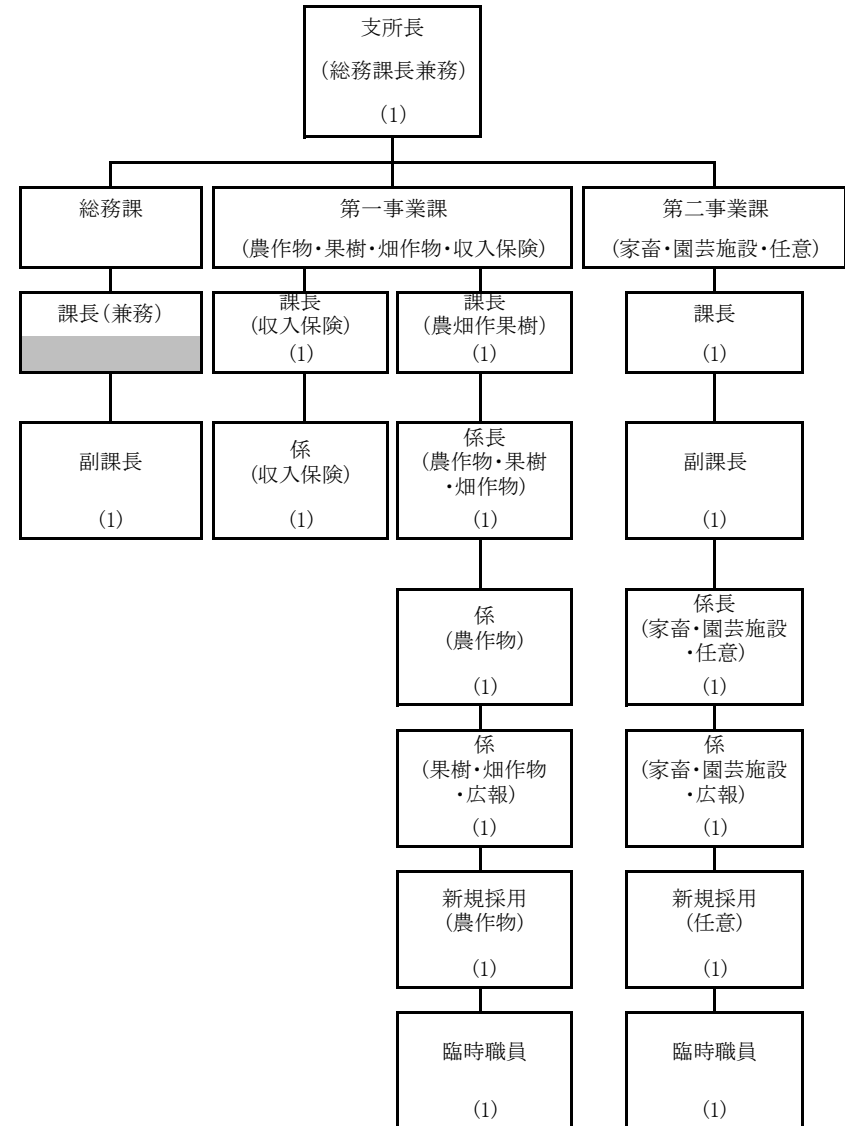
東西松浦家畜診療所

獣医師	11
職員	1
再雇用獣医師	1
臨時職員	4
<hr/>	
	17



佐賀支所

職員	14
再雇用職員	0
臨時職員	2
<hr/>	
	16



三神支所

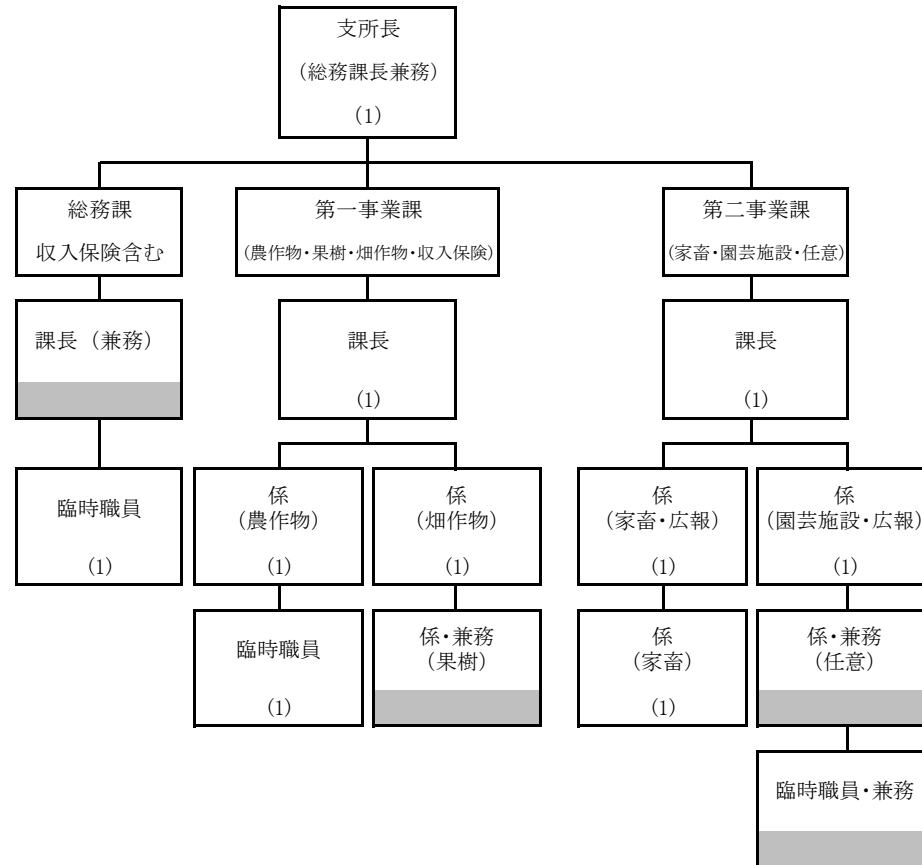
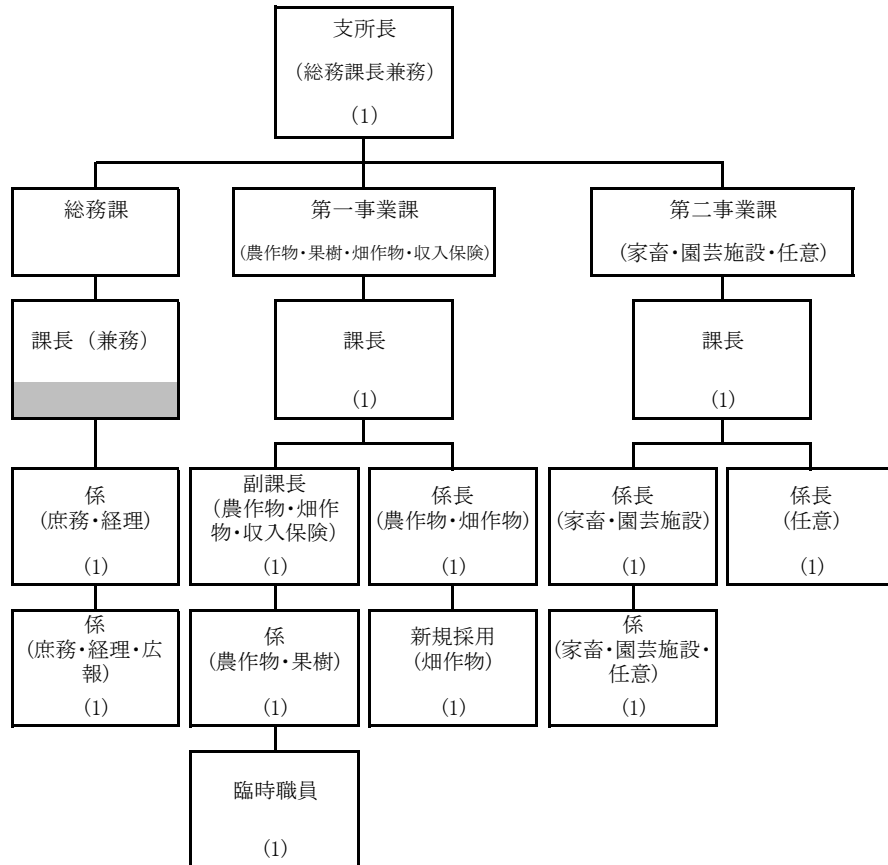
小城多久支所

職員 12
再雇用職員 0
臨時職員 1

職員 8
再雇用職員 0
臨時職員 2

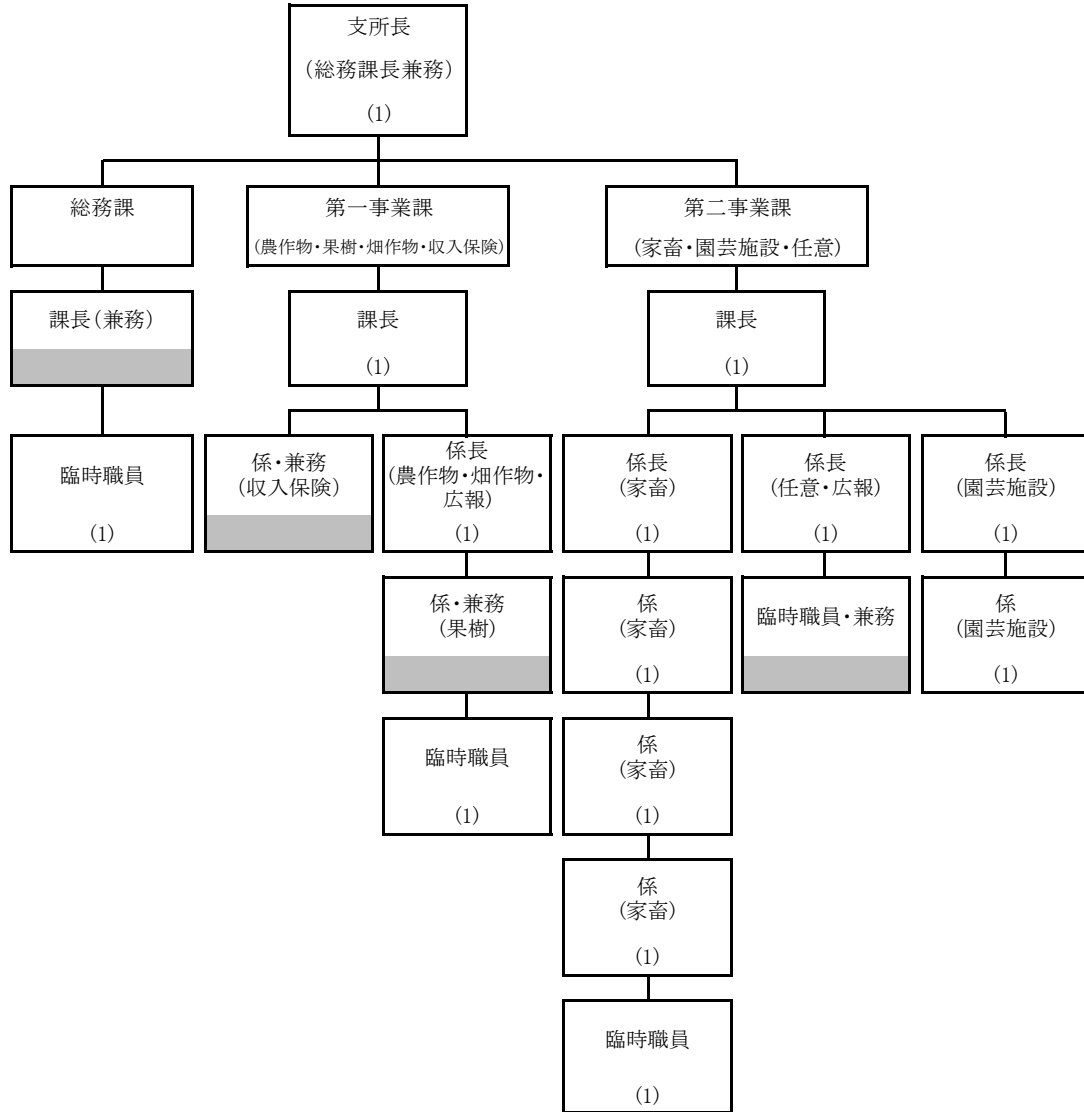
13

10



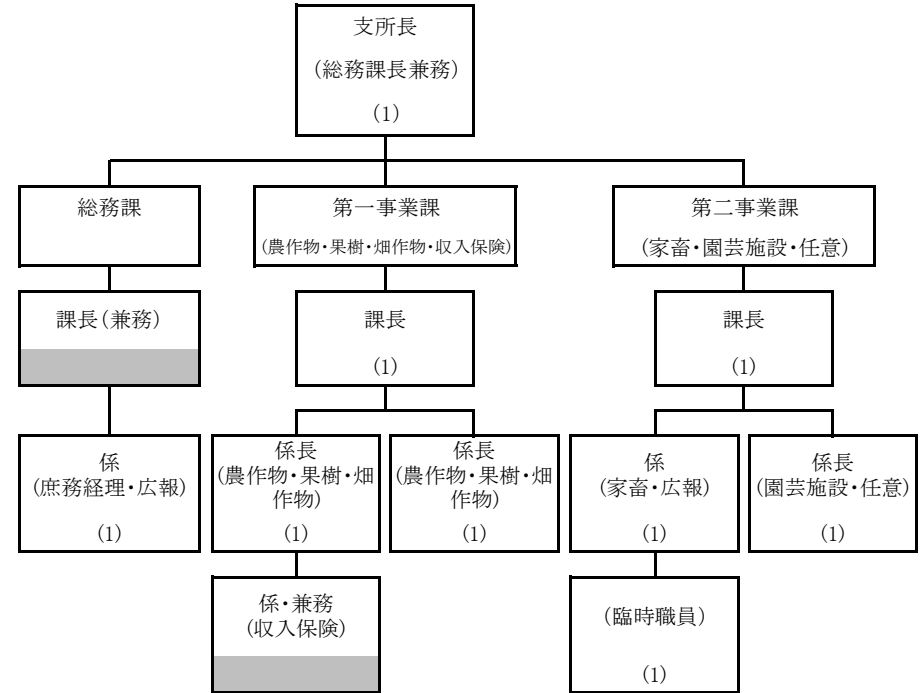
東松浦支所

職員	11
再雇用職員	0
臨時職員	3
<hr/>	
	14



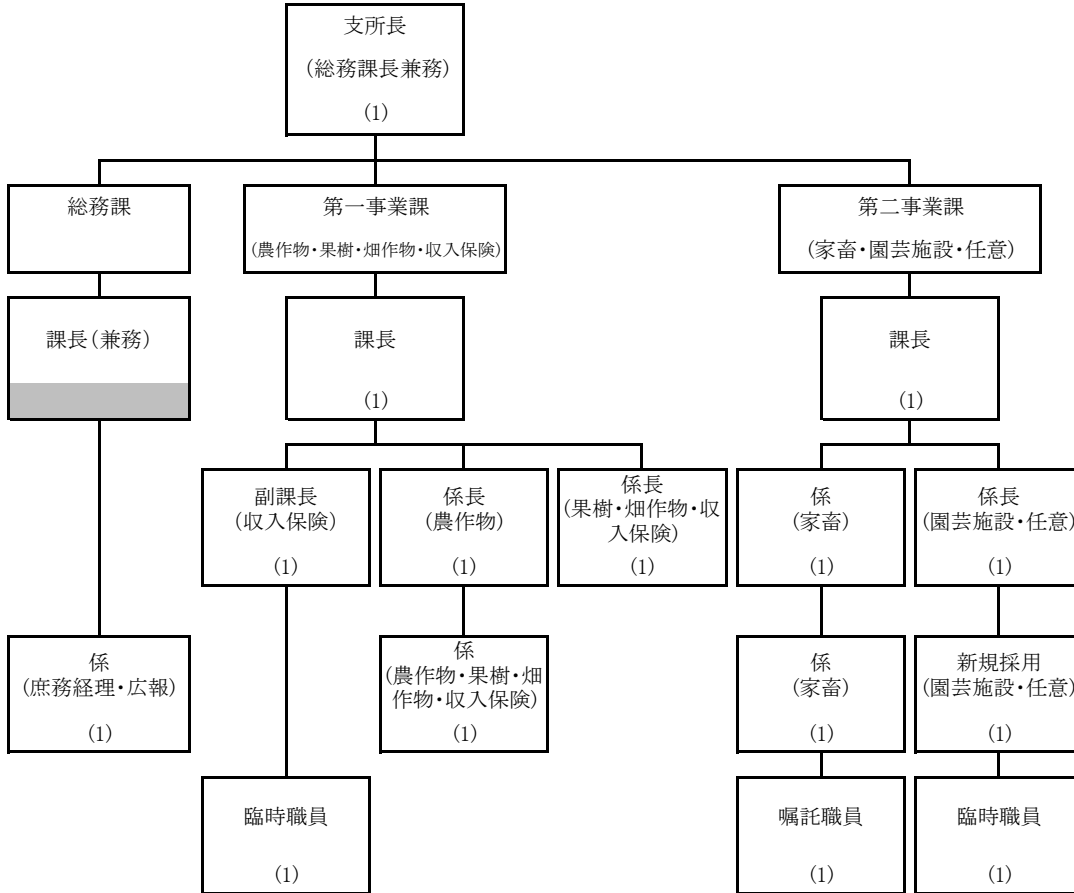
伊万里有田支所

職員	8
再雇用職員	0
臨時職員	1
<hr/>	
	9



杵島支所

職員	12
再雇用職員	0
臨時職員	2
嘱託職員	1
<hr/>	
	15



鹿島藤津支所

職員	7
再雇用職員	2
臨時職員	1
<hr/>	
	10

